

NeuroOptimal®

Neurofeedback
dinámico

El Sistema de
entrenamiento cerebral
más evolucionado del
mundo.

**¿Cómo colocar los
sensores?**

INTRUCCIONES

Se recomienda:

- Ponerse los sensores frente a un espejo.
- Tratarlos con cuidado para que no se rompan, dado que es una de las partes más sensibles de NeurOptimal®.
- Colocar suficiente pasta conductora para que el metal no toque la piel.

ZAmp



ZAmp pestaña para enganchar a la ropa.

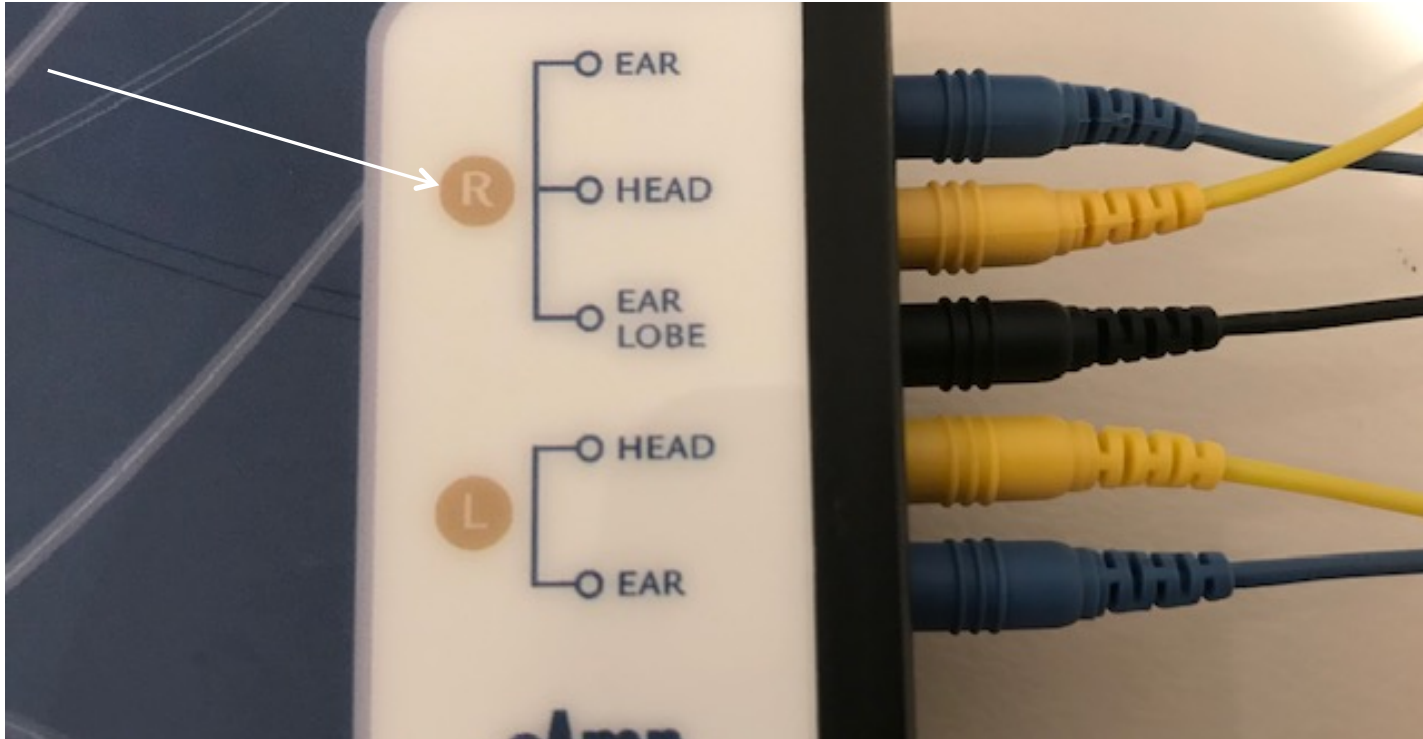


INTRUCCIONES

1. Enganchar el **ZAmp** al cuello de la camiseta.
2. Situarse frente a un espejo (es más sencillo).
3. Colocar la suficiente pasta conductora con cada sensor para que el metal no toque la piel.
4. **IMPORTANTE:** los sensores de las orejas no deben tocar ningún objeto metálico (ej. Pendiente) y tampoco deben tocarse entre sí puesto que podría alterar las mediciones.

ZAmp

Sensores lado derecho (R = right = derecho)



Pasta Conductor

Colocar la suficiente pasta conductora para que el metal no toque la piel.



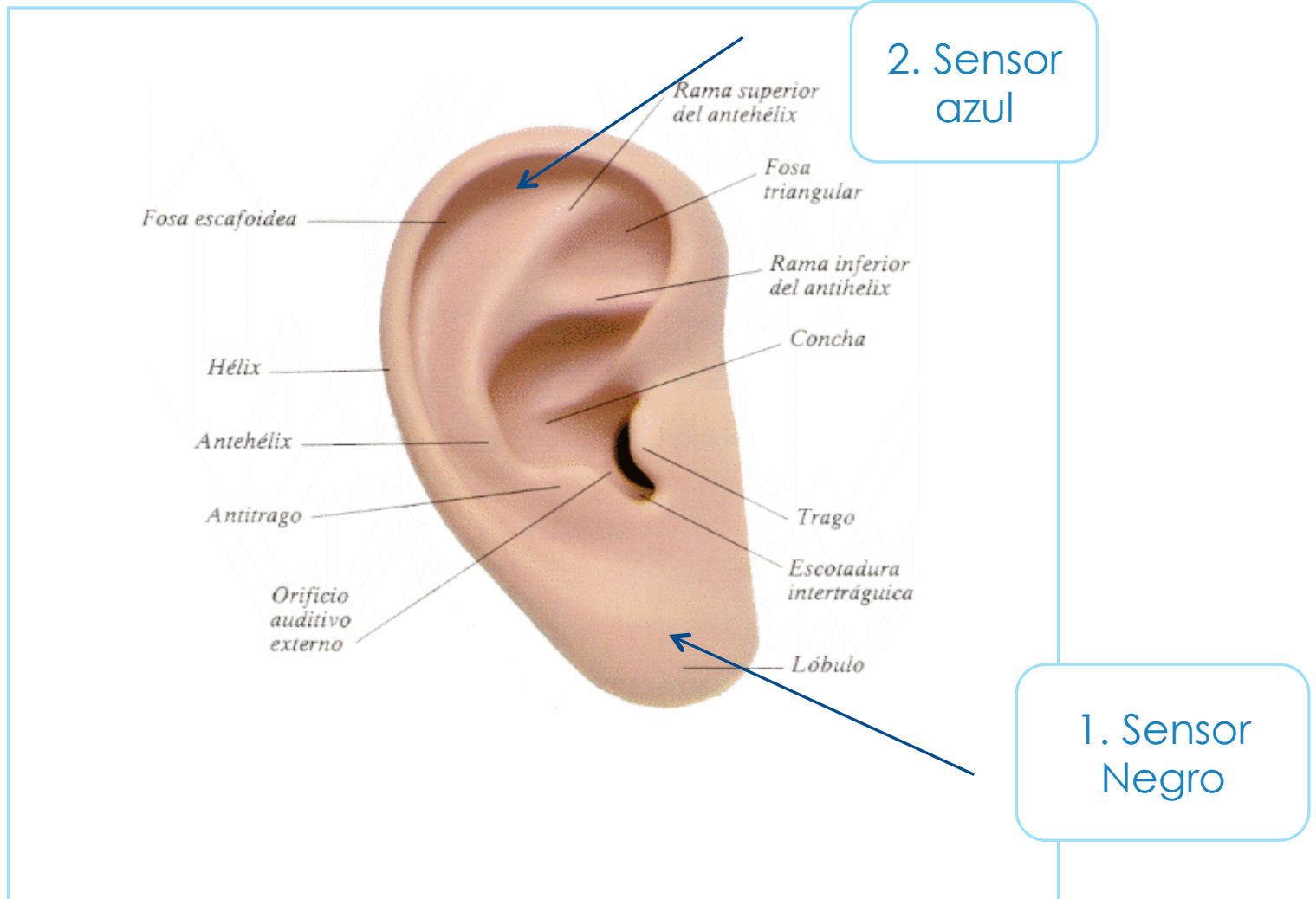
Sensores lado derecho (R)

1. Pinza negra: colocar la pasta conductora y posicionar en el lóbulo de la oreja derecha.
2. Pinza azul: colocar pasta conductora y posicionar en la rama superior del antehélix.

Ver siguiente diapositiva



Oreja



Sensores lado derecho (R)

1. Pinza negro: colocar la pasta conductora y posicionar en el lóbulo de la oreja derecha.
2. Pinza azul: colocar pasta conductora y posicionar en la rama superior del antehélix.
3. **Sensor amarillo**: colocar pasta conductora y posicionar en el cuero cabelludo.

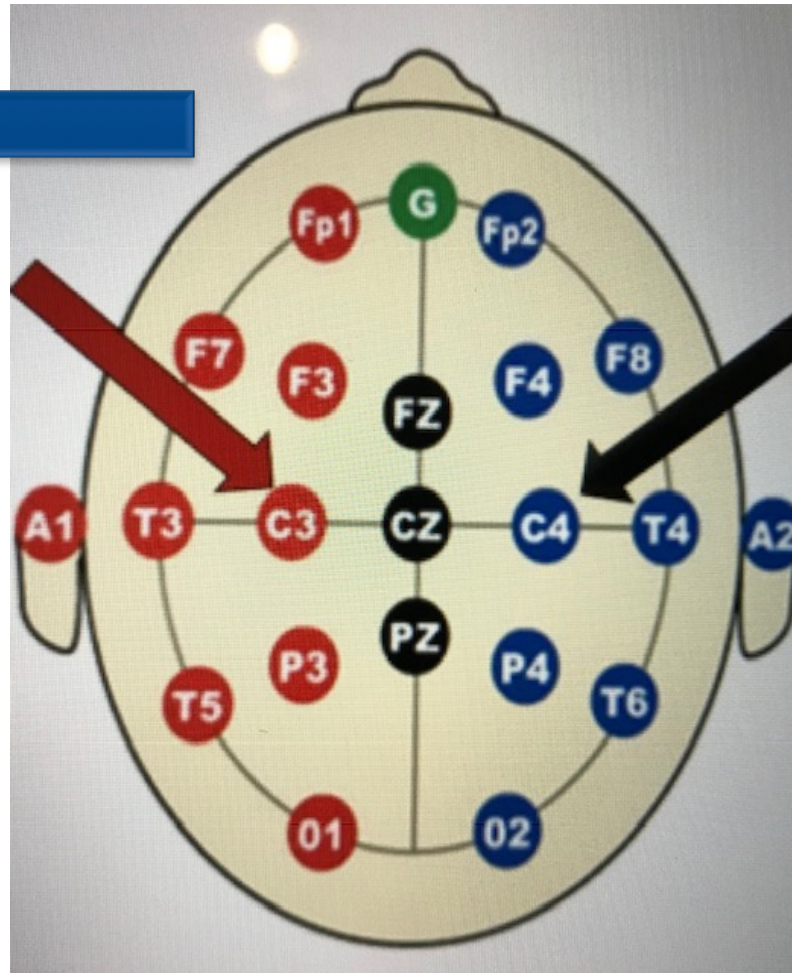
Cráneo

Sensores amarillos



Lado derecho

Lado izquierdo



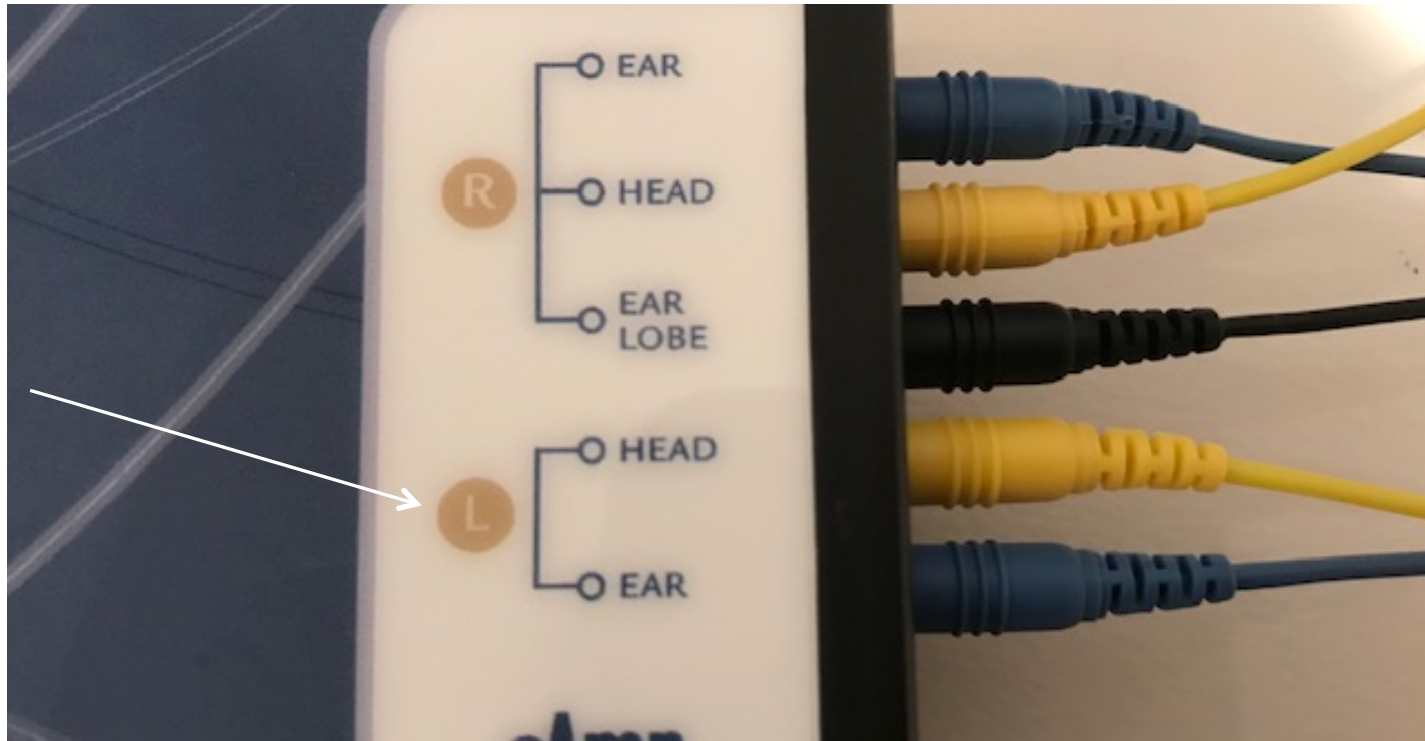
Sensores amarillos

TRUCO: para encontrar con más facilidad el punto en el cual colocar los sensores, se pueden seguir las entradas de la frente con el dedo hasta el punto c3/c4 en el cuero cabelludo hasta la altura de la oreja.

NOTA: el lugar donde colocar los sensores, es aproximado, no va a cambiar la sesión si se colocan más arriba o más abajo. El sitio donde colocarlos puede variar ligeramente, al igual que en las orejas, no alterando las mediciones ni las sesiones de NeurOptimal®.

ZAmp

Sensores lado izquierdo (L = left = izquierda)



Sensores lado izquierdo (L)

1. Pinza azul: colocar pasta conductora y posicionar en la Rama superior del antehélix.
2. **Sensor amarillo**: colocar pasta conductora y posicionar en el cuero cabelludo.

VÍDEO EXPLICATIVO

- Ver el siguiente vídeo (en inglés):

<https://www.youtube.com/watch?v=i7AzqO7ZC8I>

Ante cualquier
duda:

**Estamos para ayudarte,
contáctanos!**



CENTRO Flor de Lis

Centro Flor de Lis
Tel. 629 65 96 28
(también WhatsApp)
info@centroflordelis.com